



Plannummern-System EPLAN für Gebäude / Bauwerke und Flächen

Handbuch zur Erstellung von Plannummern für die Fraport AG

Version

Version	Datum	Bemerkung	Autor
1.0	01.10.2023	Gesondertes Plannummernhandbuch EPLAN erstellt	Christian Hess
Status		Veröffentlichen in:	
<input type="checkbox"/> Entwurf		<input type="checkbox"/> Skynet	
<input checked="" type="checkbox"/> Freigegeben		<input type="checkbox"/> GalaxyNet	
		<input checked="" type="checkbox"/> Internet	
Veröffentlichung im GalaxyNet bzw. Internet kann nur bei Vorliegen der Richtlinie in Deutsch und Englisch erfolgen.			

Inhaltsverzeichnis

Abschnitt	Inhalt	Blatt
0	Titelblatt	1
	Version	2
	Inhaltsverzeichnis	3
1.	Regelungseigenschaften	5
1.1	Ziel/Zweck	5
2.	Plannummern – Elektro- und GA-Aufbau für EPLAN	5
2.1	Elektro – Gebäude / Bauwerke	5
2.2	Elektro – Vorfeldposition	6
2.3	Elektro – Quadranten	6
2.4	Gebäudeautomation (GA)	7
3.	Elektro – Gebäude / Bauwerke Stelle 0 – Planungsphasen	8
4.	Elektro – Gebäude / Bauwerke Stelle 1-3 – Fachbereiche	8
4.1	Elektro – Gebäude / Bauwerke – Stelle 1 – Hauptgruppen	8
4.2	Elektro – Gebäude / Bauwerke – Stelle 2 – Gruppen	8
4.2.1	Gebäude / Gebäudepläne	8
4.3	Elektro – Gebäude / Bauwerke – Stelle 3 – Untergruppen	9
4.3.1	Starkstrom – EPLAN	9
4.3.2	Schwachstrom – EPLAN	9
5.	Elektro – Gebäude / Bauwerke Stelle 4-6 – Gebäude-Nummer	10
6.	Elektro – Gebäude / Bauwerke Stelle 7 – Planarten	10
6.1	Elektro – Gebäude / Bauwerke – Stromlaufplan	10
6.1.1	TGA – Starkstrom – Stromlaufplan	10
6.1.2	TGA – Schwachstrom – Stromlaufplan	10
7.	Elektro – Gebäude / Bauwerke Stelle 8-10 – Gebäude Ebenen	11
8.	Elektro – Gebäude / Bauwerke Stelle 11 – Trennzeichen zur Lfd. Nummer	12
9.	Elektro – Gebäude / Bauwerke Stelle 12-15 – Lfd. Nummer	12
10.	Elektro – Gebäude / Bauwerke Stelle 16 – Index	12
11.	Elektro – Vorfeldposition Stelle 0 – Planungsphasen	13
12.	Elektro – Vorfeldposition Stelle 1-3 – Fachbereiche	13
12.1	Elektro – Vorfeldposition – Stelle 1 – Hauptgruppen	13
12.2	Elektro – Vorfeldposition – Stelle 2 – Gruppen	13
12.2.1	Flächen	13
12.3	Elektro – Vorfeldposition – Stelle 3 – Untergruppen	14
12.3.1	Starkstrom – EPLAN	14
12.3.2	Schwachstrom – EPLAN	14
13.	Elektro – Vorfeldposition Stelle 4-8	14
14.	Elektro – Vorfeldposition Stelle 9 – Planarten	14

14.1	Elektro – Vorfeldposition – Stromlaufplan	14
14.1.1	TGA – Starkstrom – Stromlaufplan	14
14.1.2	TGA – Schwachstrom – Stromlaufplan	15
15.	Elektro – Vorfeldposition Stelle 10 – Trennzeichen zur Lfd. Nummer	15
16.	Elektro – Vorfeldposition Stelle 11-14 – Lfd. Nummer.....	15
17.	Elektro – Vorfeldposition Stelle 15 – Index.....	15
18.	Elektro – Quadranten Stelle 0 – Planungsphasen	16
19.	Elektro – Quadranten Stelle 1-3 – Fachbereiche.....	16
19.1	Elektro – Quadranten – Stelle 1 – Hauptgruppen.....	16
19.2	Elektro – Quadranten – Stelle 2 – Gruppen	16
19.2.1	Flächen	16
19.3	Elektro – Quadranten – Stelle 3 – Untergruppen	17
19.3.1	Starkstrom – EPLAN	17
19.3.2	Schwachstrom – EPLAN	17
20.	Elektro – Quadranten Stelle 4-9 – Quadranten-Nummer	17
21.	Elektro – Quadranten Stelle 10 – Planarten	17
21.1	Elektro – Quadranten – Stromlaufplan.....	17
21.1.1	TGA – Starkstrom – Stromlaufplan	17
21.1.2	TGA – Schwachstrom – Stromlaufplan	18
22.	Elektro – Quadranten Stelle 11 – Trennzeichen zur Lfd. Nummer	18
23.	Elektro – Quadranten Stelle 12-15 – Lfd. Nummer.....	18
24.	Elektro – Quadranten Stelle 16 – Index.....	18
25.	Gebäudeautomation (GA) Stelle 0 – Planungsphasen	19
26.	Gebäudeautomation (GA) Stelle 1-3 – Fachbereiche.....	19
26.1	GA – Stelle 1 – Hauptgruppen.....	19
26.2	GA – Stelle 2 – Gruppen	19
26.2.1	Gebäude / Gebäudepläne	19
26.3	GA – Stelle 3 – Untergruppen.....	20
26.3.1	Gebäudeautomation – GA und EPLAN.....	20
27.	Gebäudeautomation (GA) Stelle 4-6 – Gebäude-Nummer.....	20
28.	Gebäudeautomation (GA) Stelle 7-8 – Lüftungszentrale.....	20
29.	Gebäudeautomation (GA) Stelle 9 – Planarten.....	20
30.	Gebäudeautomation (GA) Stelle 10 – Trennzeichen zur Lfd. Nummer ...	21
31.	Gebäudeautomation (GA) Stelle 11-14 – Lfd. Nummer.....	21
32.	Gebäudeautomation (GA) Stelle 15 – Index.....	21
33.	Übersicht Plannummernhandbücher	22

1. Regelungseigenschaften

1.1 Ziel/Zweck

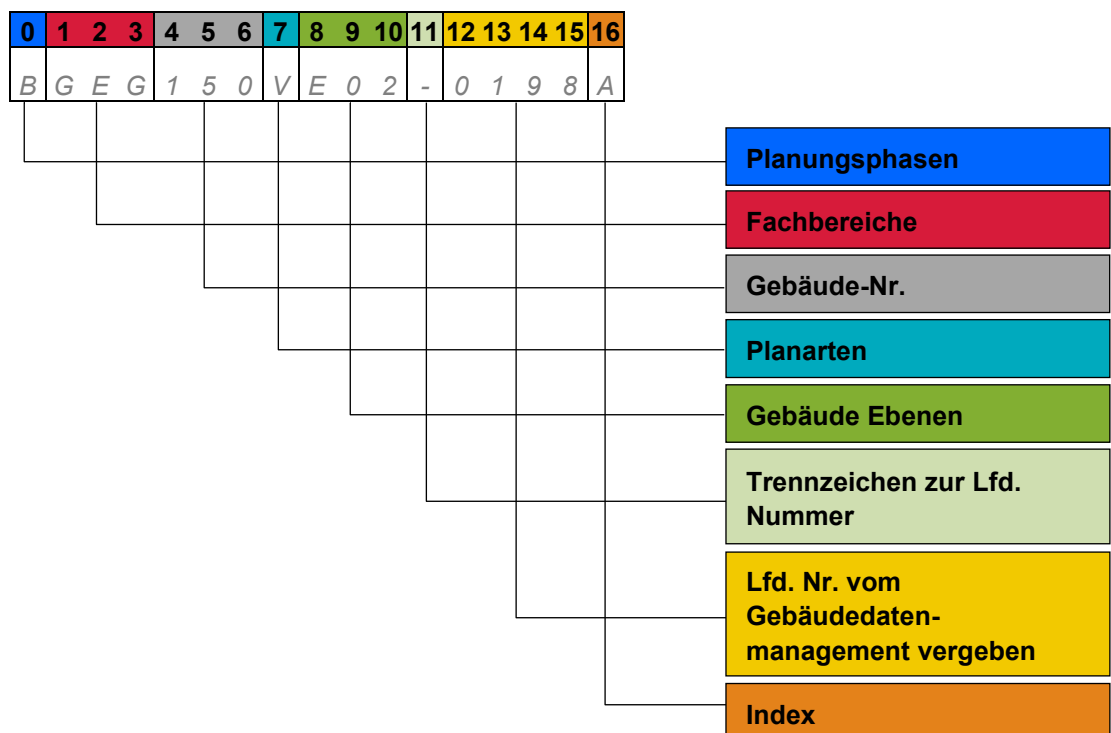
Das Handbuch „Plannummern-System EPLAN für Gebäude / Bauwerke und Flächen“ legt die Verfahrensschritte für die Nummerierung von Plänen für die Fraport AG fest, dies schließt auch die im CAD-System abgelegten Pläne ein. Dieses Handbuch ist verbindlich für alle Pläne/Plandokumente, sofern sie von Fraport internen Abteilungen oder externen Unternehmen erstellt werden. Bei Änderungswünschen bezüglich dieser Richtlinien wenden Sie sich bitte an das Gebäudedatenmanagement.

2. Plannummern – Elektro- und GA-Aufbau für EPLAN

Die Plannummern werden nach den folgenden Kriterien unterschieden:

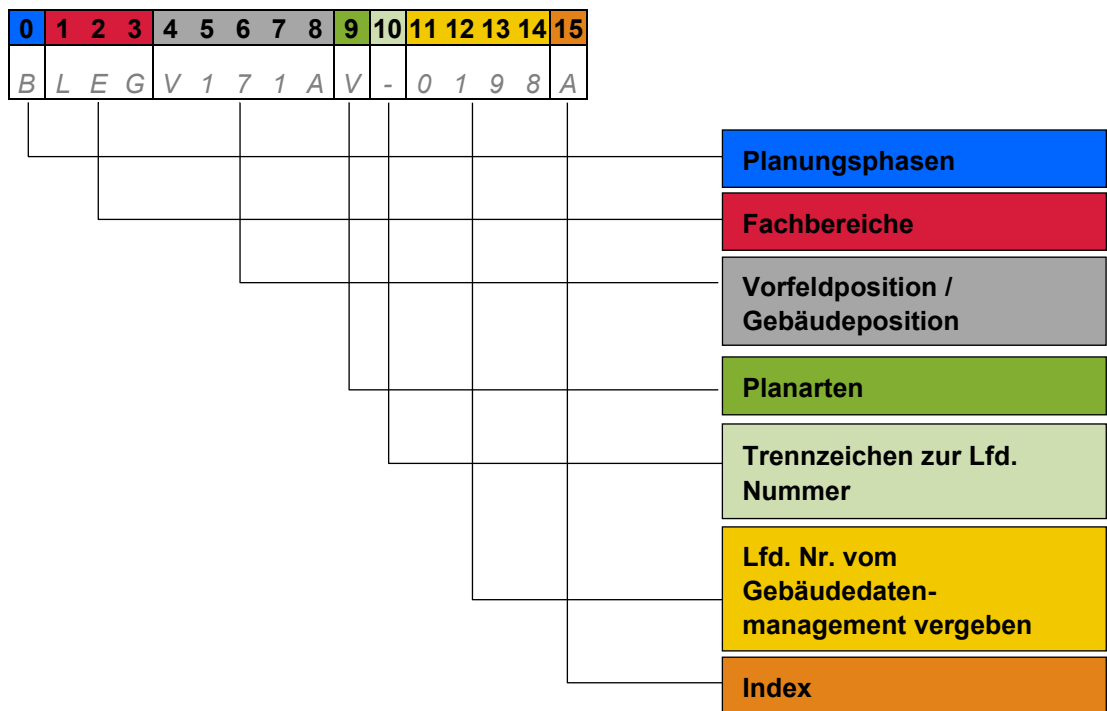
Kriterien	Plannummern
Verteiler im Gebäude	Elektro - Gebäude / Bauwerke oder Gebäudeautomation
Verteiler auf der Vorfeldposition	Elektro - Vorfeldposition
Verteiler nicht im Gebäude / Vorfeldposition	Elektro - Quadranten

2.1 Elektro – Gebäude / Bauwerke



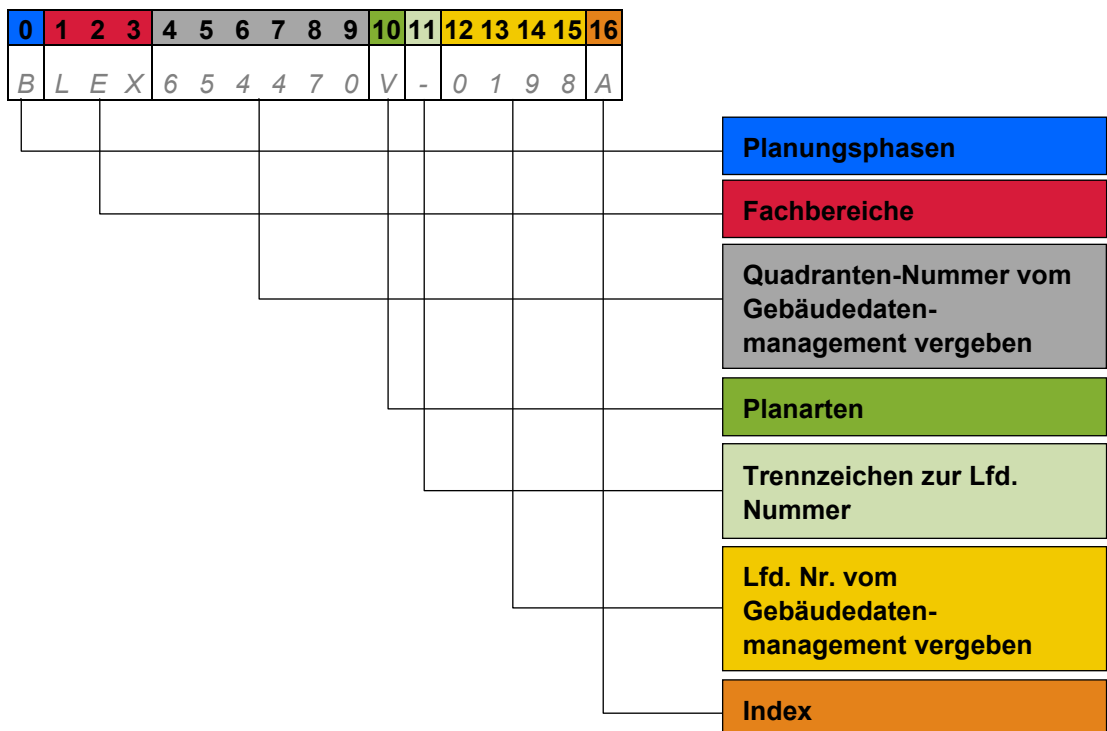
Beispiel für den Elektro-Gebäude / Bauwerke Aufbau einer Plannummer

2.2 Elektro – Vorfeldposition



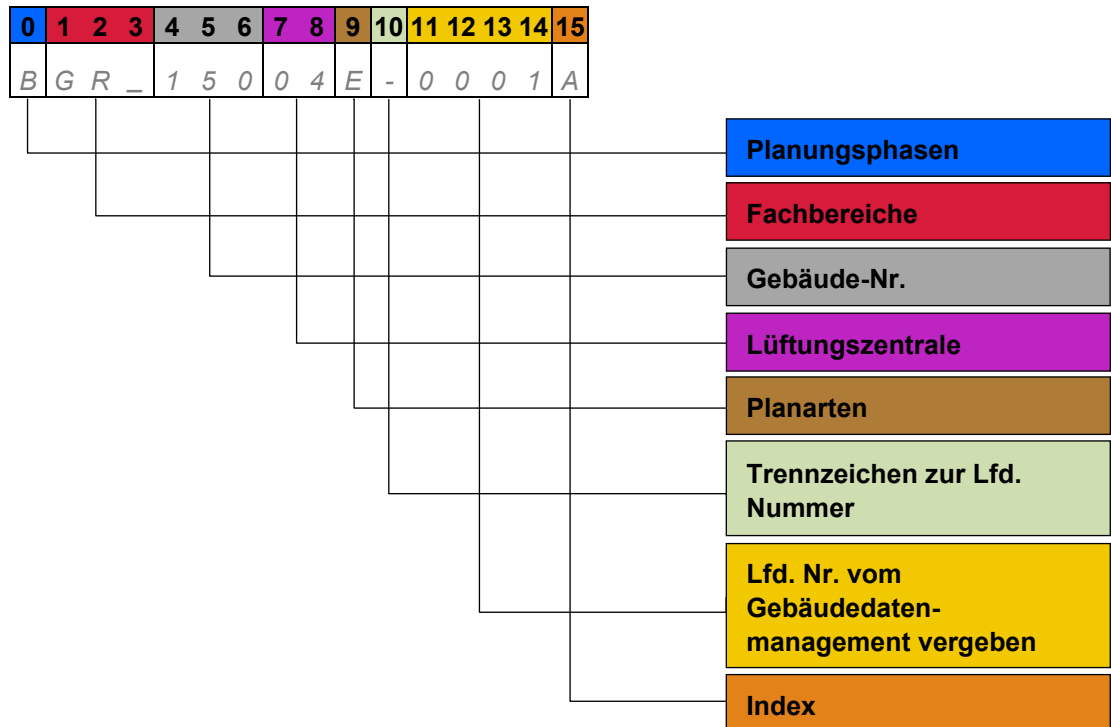
Beispiel für den Elektro-Vorfeldposition Aufbau einer Plannummer

2.3 Elektro – Quadranten



Beispiel für den Elektro-Quadranten Aufbau einer Plannummer

2.4 Gebäudeautomation (GA)



Beispiel für den GA-Aufbau einer Plannummer

Elektro – Gebäude / Bauwerke
Elektro – Vorfeldposition
Elektro – Quadranten
Gebäudeautomation (GA)

0	1	2	3	4	5	6	7	8	9	10	11	12	13	14	15	16
0	1	2	3	4	5	6	7	8	9	10	11	12	13	14	15	16
0	1	2	3	4	5	6	7	8	9	10	11	12	13	14	15	16
0	1	2	3	4	5	6	7	8	9	10	11	12	13	14	15	16

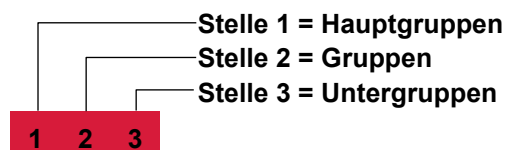
Elektro – Gebäude / Bauwerke

3. Elektro – Gebäude / Bauwerke Stelle 0 – Planungsphasen

0	Beschreibungen
A	Ausführung (LPH 5)
B	Bestand / Revision (LPH 8/9)
D	Demontage
E	Entwurf (LPH 3)

4. Elektro – Gebäude / Bauwerke Stelle 1-3 – Fachbereiche

Die Stelle 1-3 setzt sich aus drei Gruppen zusammen, die entsprechend zu wählen sind.



4.1 Elektro – Gebäude / Bauwerke – Stelle 1 – Hauptgruppen

1	2	3	Beschreibungen
G	siehe Stelle 2	siehe Stelle 3	Gebäude / Gebäudepläne

4.2 Elektro – Gebäude / Bauwerke – Stelle 2 – Gruppen

4.2.1 Gebäude / Gebäudepläne

1	2	3	Beschreibungen
G	E	siehe Stelle 3	Starkstrom (EPLAN)
G	F	siehe Stelle 3	Schwachstrom (EPLAN)

Elektro – Gebäude / Bauwerke	0	1	2	3	4	5	6	7	8	9	10	11	12	13	14	15	16
Elektro – Vorfeldposition	0	1	2	3	4	5	6	7	8	9	10	11	12	13	14	15	16
Elektro – Quadranten	0	1	2	3	4	5	6	7	8	9	10	11	12	13	14	15	16
Gebäudeautomation (GA)	0	1	2	3	4	5	6	7	8	9	10	11	12	13	14	15	16

Elektro – Gebäude / Bauwerke

4.3 Elektro – Gebäude / Bauwerke – Stelle 3 – Untergruppen

4.3.1 Starkstrom – EPLAN

1	2	3	Beschreibungen
G	E	C	Batterien, Ladegeräte
G	E	E	Erdung, Potentialausgleich, Blitzschutz
G	E	G	Gebäude- und Hausinstallation inkl. Innenbeleuchtung (AV)
G	E	H	Hoch- / Mittelspannung (10KV-Anlage)
G	E	M	Befuerung
G	E	N	Niederspannung
G	E	O	Notstrom (SV/NEA, Sibel)
G	E	T	Trafostationen, Notstromaggregate
G	E	U	USV (unterbrechungsfreie Stromversorgung)
G	E	W	Wirkanlage Fern
G	E	Y	400 Hz

4.3.2 Schwachstrom – EPLAN

1	2	3	Beschreibungen
G	F	A	Antennenanlagen
G	F	B	Brandmeldeanlagen (BMA)
G	F	E	Elektroakustische Anlagen (ELA)
G	F	F	Funk (außer Mobilfunk)
G	F	G	Gefahrenmeldeanlage (GMA, EMA, TSV... außer BMA)
G	F	M	Mobilfunk (GSM, UMTS)
G	F	N	Nachrichtentechnische-Anlagen (NRT)
G	F	U	Uhren
G	F	V	Videoanlagen
G	F	W	Rufanlagen (Türsprechanlagen, Behinderten-WC...)
G	F	S	Sondertechniken (Feldbustechnik, SPS-Technik...)
G	F	Z	Zugangs-Kontroll-System (ZKS)

Elektro – Gebäude / Bauwerke	0	1	2	3	4	5	6	7	8	9	10	11	12	13	14	15	16
Elektro – Vorfeldposition	0	1	2	3	4	5	6	7	8	9	10	11	12	13	14	15	
Elektro – Quadranten	0	1	2	3	4	5	6	7	8	9	10	11	12	13	14	15	16
Gebäudeautomation (GA)	0	1	2	3	4	5	6	7	8	9	10	11	12	13	14	15	16

Elektro – Gebäude / Bauwerke

5. Elektro – Gebäude / Bauwerke Stelle 4-6 – Gebäude-Nummer

4	5	6	3-stellige Gebäude-Nummer
---	---	---	----------------------------------

Die Gebäude-Nr. ist grundsätzlich mit dem Gebäudedatenmanagement abzustimmen.

6. Elektro – Gebäude / Bauwerke Stelle 7 – Planarten

6.1 Elektro – Gebäude / Bauwerke – Stromlaufplan

6.1.1 TGA – Starkstrom – Stromlaufplan

7	Beschreibungen
B	Belegungs-/ Klemmpläne inkl. Rangierverteiler
V	Verteilerpläne
Z	Zellen

6.1.2 TGA – Schwachstrom – Stromlaufplan

7	Beschreibungen
B	Belegungs-/ Klemmpläne inkl. Rangierverteiler
V	Verteilerpläne

Elektro – Gebäude / Bauwerke
Elektro – Vorfeldposition
Elektro – Quadranten
Gebäudeautomation (GA)

0	1	2	3	4	5	6	7	8	9	10	11	12	13	14	15	16
0	1	2	3	4	5	6	7	8	9	10	11	12	13	14	15	16
0	1	2	3	4	5	6	7	8	9	10	11	12	13	14	15	16
0	1	2	3	4	5	6	7	8	9	10	11	12	13	14	15	16

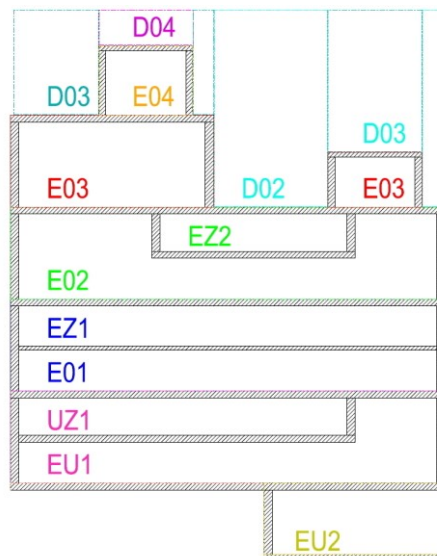
Elektro – Gebäude / Bauwerke

7. Elektro – Gebäude / Bauwerke Stelle 8-10 – Gebäude Ebenen

8	9	10	Beschreibungen
-	-	-	Keine Gebäudeebenen
D	1	0	Dach der Ebene 10
E	1	0	Ebene 10
E	0	9	Ebene 09
“	“	“	...
E	0	5	Ebene 05
E	0	4	Ebene 04
E	0	3	Ebene 03
E	0	2	Ebene 02
E	Z	1	Zwischenebene zw. E01 und E02
E	0	1	Ebene 01 / Erdgeschoss
U	Z	1	Zwischenebene zw. E01 und EU1
E	U	1	1. Untergeschoss
E	U	2	2. Untergeschoss
E	U	3	3. Untergeschoss
E	U	4	4. Untergeschoss

Stelle 8-10 – Ausnahmen:

- Die hier aufgeführte Zählweise gilt nicht für **Geb. 210 und 240**. Hierzu bitte Informationen beim Gebäudedatenmanagement einholen.
- Bei **Zentralen oder Schächte** wird an der Stelle 9-11, das unterste Geschoss angegeben.
- Zwischenebenen** werden nicht als solche gezählt, sondern als Voll-Ebenen, d. h. sie erhalten eine eigene Ebenen-Nummer z. B. EZ1, EZ2 und EZ3 für Ebenen im Untergeschoß z. B. UZ1, UZ2 und UZ3 usw. Im Zweifelsfall ist beim Gebäudedatenmanagement nachzufragen.
- Installationen auf Dächern** sind als eigene Dateien zu führen, diese ist an der Stelle 9 mit einem „D“ zu kennzeichnen. Ein Gebäude kann in verschiedenen Ebenen Dächer haben, diese sind getrennt zu halten und jeweils mit „D“ zu kennzeichnen. Als Geschossebene wird immer das Stockwerk darunter benannt!



Ansicht über Ebenen Bezeichnung >>>

Elektro – Gebäude / Bauwerke	0	1	2	3	4	5	6	7	8	9	10	11	12	13	14	15	16
Elektro – Vorfeldposition	0	1	2	3	4	5	6	7	8	9	10	11	12	13	14	15	
Elektro – Quadranten	0	1	2	3	4	5	6	7	8	9	10	11	12	13	14	15	16
Gebäudeautomation (GA)	0	1	2	3	4	5	6	7	8	9	10	11	12	13	14	15	

Elektro – Gebäude / Bauwerke

8. Elektro – Gebäude / Bauwerke Stelle 11 – Trennzeichen zur Lfd. Nummer

11	Beschreibungen
-	Trennzeichen zur Lfd. Nummer

9. Elektro – Gebäude / Bauwerke Stelle 12-15 – Lfd. Nummer

Bei EPLAN, muss die lfd. Nr. beim Gebäudedatenmanagement abgefragt werden.

12	13	14	15	Beschreibungen
0	0	0	1	Beginnt mit der lfd. Nr. 0001 (wird vom Gebäudedatenmanagement vergeben)
“	“	“	“	...
9	9	9	9	Endet mit der lfd. Nr. 9999 (wird vom Gebäudedatenmanagement vergeben)

10. Elektro – Gebäude / Bauwerke Stelle 16 – Index

Ein Index ist immer zu vergeben.

16	Beschreibungen
A	Index A (erste Abgabe)
B	Index B (Änderung)
C	Index C (Änderung)
“	... (usw. jede weitere Änderung)

Elektro – Gebäude / Bauwerke
Elektro – Vorfeldposition
Elektro – Quadranten
Gebäudeautomation (GA)

0	1	2	3	4	5	6	7	8	9	10	11	12	13	14	15	16
0	1	2	3	4	5	6	7	8	9	10	11	12	13	14	15	
0	1	2	3	4	5	6	7	8	9	10	11	12	13	14	15	16
0	1	2	3	4	5	6	7	8	9	10	11	12	13	14	15	16

Elektro – Vorfeldposition

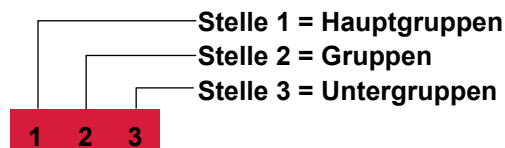
11. Elektro – Vorfeldposition Stelle 0 – Planungsphasen

0 Beschreibungen

A	Ausführung (LPH 5)
B	Bestand / Revision (LPH 8/9)
D	Demontage
E	Entwurf (LPH 3)

12. Elektro – Vorfeldposition Stelle 1-3 – Fachbereiche

Die Stelle 1-3 setzt sich aus drei Gruppen zusammen, die entsprechend zu wählen sind.



12.1 Elektro – Vorfeldposition – Stelle 1 – Hauptgruppen

1 2 3 Beschreibungen

L	2	3	Vorfeldposition
	siehe Stelle 2	siehe Stelle 3	

12.2 Elektro – Vorfeldposition – Stelle 2 – Gruppen

12.2.1 Flächen

1 2 3 Beschreibungen

L	E	3	Starkstrom (EPLAN)
L	F	siehe Stelle 3	Schwachstrom (EPLAN)

Elektro – Gebäude / Bauwerke
Elektro – Vorfeldposition
Elektro – Quadranten
Gebäudeautomation (GA)

0	1	2	3	4	5	6	7	8	9	10	11	12	13	14	15	16
0	1	2	3	4	5	6	7	8	9	10	11	12	13	14	15	
0	1	2	3	4	5	6	7	8	9	10	11	12	13	14	15	16
0	1	2	3	4	5	6	7	8	9	10	11	12	13	14	15	16

Elektro – Vorfeldposition

12.3 Elektro – Vorfeldposition – Stelle 3 – Untergruppen

12.3.1 Starkstrom – EPLAN

1	2	3	Beschreibungen
L	E	C	Batterien, Ladegeräte
L	E	E	Erdung, Potentialausgleich, Blitzschutz
L	E	G	Gebäude- und Hausinstallation inkl. Innenbeleuchtung (AV)
L	E	N	Niederspannung
L	E	O	Notstrom (SV/NEA, Sibel)
L	E	T	Trafostationen, Notstromaggregate
L	E	W	Wirkanlage Fern
L	E	Y	400 Hz

12.3.2 Schwachstrom – EPLAN

1	2	3	Beschreibungen
L	F	A	Antennenanlagen
L	F	G	Gefahrenmeldeanlage (GMA, EMA, TSV... außer BMA)
L	F	M	Mobilfunk (GSM, UMTS)
L	F	V	Videoanlagen
L	F	S	Sondertechniken (Feldbustechnik, SPS-Technik...)

13. Elektro – Vorfeldposition

Stelle 4-8

4	5	6	7	8	5-stellige Vorfeldpositions-Nummer oder Gebäudepositions-Nummer
---	---	---	---	---	---

Die Vorfeldpositions- oder Gebäudepositions-Nummer sollte mit führenden Nullen aufgefüllt werden, falls sie kürzer als 5 Stellen ist, um insgesamt 5 Stellen zu erreichen.

Gebäudepositions-Nummer z.B. BLEG**00**B24V-0001A

Vorfeldpositions-Nummer z.B. BLEG**0**V167V-0001A

14. Elektro – Vorfeldposition

Stelle 9 – Planarten

14.1 Elektro – Vorfeldposition – Stromlaufplan

14.1.1 TGA – Starkstrom – Stromlaufplan

9	Beschreibungen
B	Belegungs-/ Klemmpläne inkl. Rangierverteiler
V	Verteilerpläne
Z	Zellen

Elektro – Gebäude / Bauwerke
Elektro – Vorfeldposition
Elektro – Quadranten
Gebäudeautomation (GA)

0	1	2	3	4	5	6	7	8	9	10	11	12	13	14	15	16
0	1	2	3	4	5	6	7	8	9	10	11	12	13	14	15	
0	1	2	3	4	5	6	7	8	9	10	11	12	13	14	15	16
0	1	2	3	4	5	6	7	8	9	10	11	12	13	14	15	16

Elektro – Vorfeldposition

14.1.2 TGA – Schwachstrom – Stromlaufplan

9	Beschreibungen
B	Belegungs-/ Klemmpläne inkl. Rangierverteiler
V	Verteilerpläne

15. Elektro – Vorfeldposition

Stelle 10 – Trennzeichen zur Lfd. Nummer

10	Beschreibungen
-	Trennzeichen zur Lfd. Nummer

16. Elektro – Vorfeldposition

Stelle 11-14 – Lfd. Nummer

Bei EPLAN, muss die lfd. Nr. beim Gebäudedatenmanagement abgefragt werden.

11	12	13	14	Beschreibungen
0	0	0	1	Beginnt mit der lfd. Nr. 0001 (wird vom Gebäudedatenmanagement vergeben)
“	“	“	“	...
9	9	9	9	Endet mit der lfd. Nr. 9999 (wird vom Gebäudedatenmanagement vergeben)

17. Elektro – Vorfeldposition

Stelle 15 – Index

Ein Index ist immer zu vergeben.

15	Beschreibungen
A	Index A (erste Abgabe)
B	Index B (Änderung)
C	Index C (Änderung)
“	... (usw. jede weitere Änderung)

Elektro – Gebäude / Bauwerke
Elektro – Vorfeldposition
Elektro – Quadranten
Gebäudeautomation (GA)

0	1	2	3	4	5	6	7	8	9	10	11	12	13	14	15	16
0	1	2	3	4	5	6	7	8	9	10	11	12	13	14	15	16
0	1	2	3	4	5	6	7	8	9	10	11	12	13	14	15	16
0	1	2	3	4	5	6	7	8	9	10	11	12	13	14	15	16

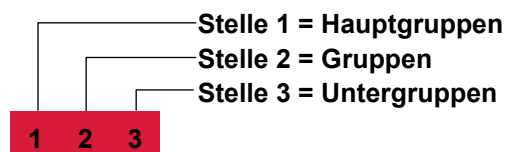
Elektro – Quadranten

18. Elektro – Quadranten Stelle 0 – Planungsphasen

0	Beschreibungen
A	Ausführung (LPH 5)
B	Bestand / Revision (LPH 8/9)
D	Demontage
E	Entwurf (LPH 3)

19. Elektro – Quadranten Stelle 1-3 – Fachbereiche

Die Stelle 1-3 setzt sich aus drei Gruppen zusammen, die entsprechend zu wählen sind.



19.1 Elektro – Quadranten – Stelle 1 – Hauptgruppen

1	2	3	Beschreibungen
L	siehe Stelle 2	siehe Stelle 3	Quadranten

19.2 Elektro – Quadranten – Stelle 2 – Gruppen

19.2.1 Flächen

1	2	3	Beschreibungen
L	E	siehe Stelle 3	Starkstrom (EPLAN)
L	F		Schwachstrom (EPLAN)

Elektro – Gebäude / Bauwerke	0	1	2	3	4	5	6	7	8	9	10	11	12	13	14	15	16
Elektro – Vorfeldposition	0	1	2	3	4	5	6	7	8	9	10	11	12	13	14	15	
Elektro – Quadranten	0	1	2	3	4	5	6	7	8	9	10	11	12	13	14	15	16
Gebäudeautomation (GA)	0	1	2	3	4	5	6	7	8	9	10	11	12	13	14	15	16

Elektro – Quadranten

19.3 Elektro – Quadranten – Stelle 3 – Untergruppen

19.3.1 Starkstrom – EPLAN

1	2	3	Beschreibungen
L	E	C	Batterien, Ladegeräte
L	E	E	Erdung, Potentialausgleich, Blitzschutz
L	E	G	Gebäude- und Hausinstallation inkl. Innenbeleuchtung (AV)
L	E	N	Niederspannung
L	E	O	Notstrom (SV/NEA, Sibel)
L	E	T	Trafostationen, Notstromaggregate
L	E	W	Wirkanlage Fern
L	E	Y	400 Hz

19.3.2 Schwachstrom – EPLAN

1	2	3	Beschreibungen
L	F	A	Antennenanlagen
L	F	G	Gefahrenmeldeanlage (GMA, EMA, TSV... außer BMA)
L	F	M	Mobilfunk (GSM, UMTS)
L	F	V	Videoanlagen
L	F	S	Sondertechniken (Feldbustechnik, SPS-Technik...)

20. Elektro – Quadranten

Stelle 4-9 – Quadranten-Nummer

Bei EPLAN, muss die 6-stellige Quadranten-Nummer beim Gebäudedatenmanagement abgefragt werden.

4	5	6	7	8	9	6-stellige Quadranten-Nummer
---	---	---	---	---	---	------------------------------

21. Elektro – Quadranten

Stelle 10 – Planarten

21.1 Elektro – Quadranten – Stromlaufplan

21.1.1 TGA – Starkstrom – Stromlaufplan

10	Beschreibungen
B	Belegungs-/ Klemmpläne inkl. Rangierverteiler
V	Verteilerpläne
Z	Zellen

Elektro – Gebäude / Bauwerke
Elektro – Vorfeldposition
Elektro – Quadranten
Gebäudeautomation (GA)

0	1	2	3	4	5	6	7	8	9	10	11	12	13	14	15	16
0	1	2	3	4	5	6	7	8	9	10	11	12	13	14	15	
0	1	2	3	4	5	6	7	8	9	10	11	12	13	14	15	16
0	1	2	3	4	5	6	7	8	9	10	11	12	13	14	15	16

Elektro – Quadranten

21.1.2 TGA – Schwachstrom – Stromlaufplan

10	Beschreibungen
B	Belegungs-/ Klemmpläne inkl. Rangierverteiler
V	Verteilerpläne

22. Elektro – Quadranten Stelle 11 – Trennzeichen zur Lfd. Nummer

11	Beschreibungen
-	Trennzeichen zur Lfd. Nummer

23. Elektro – Quadranten Stelle 12-15 – Lfd. Nummer

Bei EPLAN, muss die lfd. Nr. beim Gebäudedatenmanagement abgefragt werden.

12	13	14	15	Beschreibungen
0	0	0	1	Beginnt mit der lfd. Nr. 0001 (wird vom Gebäudedatenmanagement vergeben)
“	“	“	“	...
9	9	9	9	Endet mit der lfd. Nr. 9999 (wird vom Gebäudedatenmanagement vergeben)

24. Elektro – Quadranten Stelle 16 – Index

Ein Index ist immer zu vergeben.

16	Beschreibungen
A	Index A (erste Abgabe)
B	Index B (Änderung)
C	Index C (Änderung)
“	... (usw. jede weitere Änderung)

Elektro – Gebäude / Bauwerke
Elektro – Vorfeldposition
Elektro – Quadranten
Gebäudeautomation (GA)

0	1	2	3	4	5	6	7	8	9	10	11	12	13	14	15	16
0	1	2	3	4	5	6	7	8	9	10	11	12	13	14	15	
0	1	2	3	4	5	6	7	8	9	10	11	12	13	14	15	16
0	1	2	3	4	5	6	7	8	9	10	11	12	13	14	15	16

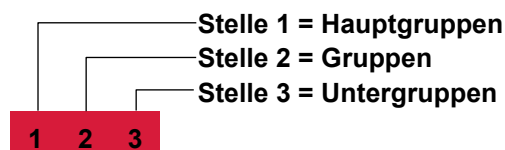
Gebäudeautomation (GA)

25. Gebäudeautomation (GA) Stelle 0 – Planungsphasen

0	Beschreibungen
A	Ausführung (LPH 5)
B	Bestand / Revision (LPH 8/9)
D	Demontage
E	Entwurf (LPH 3)

26. Gebäudeautomation (GA) Stelle 1-3 – Fachbereiche

Die Stelle 1-3 setzt sich aus drei Gruppen zusammen, die entsprechend zu wählen sind.



26.1 GA – Stelle 1 – Hauptgruppen

1	2	3	Beschreibungen
G	siehe Stelle 2	siehe Stelle 3	Gebäude / Gebäudepläne

26.2 GA – Stelle 2 – Gruppen

26.2.1 Gebäude / Gebäudepläne

1	2	3	Beschreibungen
G	R	siehe Stelle 3	Gebäudeautomation (Heizung, Lüftung, Klima und Kälte - GA, EPLAN)

Elektro – Gebäude / Bauwerke	0	1	2	3	4	5	6	7	8	9	10	11	12	13	14	15	16
Elektro – Vorfeldposition	0	1	2	3	4	5	6	7	8	9	10	11	12	13	14	15	
Elektro – Quadranten	0	1	2	3	4	5	6	7	8	9	10	11	12	13	14	15	16
Gebäudeautomation (GA)	0	1	2	3	4	5	6	7	8	9	10	11	12	13	14	15	16

Gebäudeautomation (GA)

26.3 GA – Stelle 3 – Untergruppen

26.3.1 Gebäudeautomation – GA und EPLAN

1	2	3	Beschreibungen
G	R	_	GA-EPLAN (Heizung, Klima, Lüftung, Sanitär...)

27. Gebäudeautomation (GA)

Stelle 4-6 – Gebäude-Nummer

4	5	6	3-stellige Gebäude-Nummer
---	---	---	---------------------------

Die Gebäude-Nr. ist grundsätzlich mit dem Gebäudedatenmanagement abzustimmen.

28. Gebäudeautomation (GA)

Stelle 7-8 – Lüftungszentrale

7	8	Beschreibungen
0	0	Beginnt mit der lfd. Nr. 0001 (wird vom Gebäudedatenmanagement vergeben)
“	“	...
9	9	Endet mit der lfd. Nr. 9999 (wird vom Gebäudedatenmanagement vergeben)

29. Gebäudeautomation (GA)

Stelle 9 – Planarten

TGA – Gebäudeautomation (GA) – Konstruktions-/ Zeichnungen

9	Beschreibungen
E	E-Pläne Stromlaufpläne (EPLAN)

Elektro – Gebäude / Bauwerke
Elektro – Vorfeldposition
Elektro – Quadranten
Gebäudeautomation (GA)

0	1	2	3	4	5	6	7	8	9	10	11	12	13	14	15	16
0	1	2	3	4	5	6	7	8	9	10	11	12	13	14	15	16
0	1	2	3	4	5	6	7	8	9	10	11	12	13	14	15	16
0	1	2	3	4	5	6	7	8	9	10	11	12	13	14	15	16

Gebäudeautomation (GA)

30. Gebäudeautomation (GA)

Stelle 10 – Trennzeichen zur Lfd. Nummer

10	Beschreibungen
-	Trennzeichen zur Lfd. Nummer

31. Gebäudeautomation (GA)

Stelle 11-14 – Lfd. Nummer

Bei EPLAN, muss die lfd. Nr. beim Gebäudedatenmanagement abgefragt werden.

11	12	13	14	Beschreibungen
0	0	0	1	Beginnt mit der lfd. Nr. 0001 (wird vom Gebäudedatenmanagement vergeben)
“	“	“	“	...
9	9	9	9	Endet mit der lfd. Nr. 9999 (wird vom Gebäudedatenmanagement vergeben)

32. Gebäudeautomation (GA)

Stelle 15 – Index

Ein Index ist immer zu vergeben.

15	Beschreibungen
A	Index A (erste Abgabe)
B	Index B (Änderung)
C	Index C (Änderung)
“	... (usw. jede weitere Änderung)

Elektro – Gebäude / Bauwerke	0	1	2	3	4	5	6	7	8	9	10	11	12	13	14	15	16
Elektro – Vorfeldposition	0	1	2	3	4	5	6	7	8	9	10	11	12	13	14	15	
Elektro – Quadranten	0	1	2	3	4	5	6	7	8	9	10	11	12	13	14	15	16
Gebäudeautomation (GA)	0	1	2	3	4	5	6	7	8	9	10	11	12	13	14	15	

33. Übersicht Plannummernhandbücher

Plannummernhandbuch

Plannummernhandbuch_EPLAN

Plannummernhandbuch_PTS

Plannummernhandbuch_T3
